

2020

CATÁLOGO GENERAL

DIMASOL

MAQUINARIA METALÚRGICA, S.A.

MÁQUINA HERRAMIENTA - DEFORMACIÓN

www.dimasol.es

índice

MÁQUINA HERRAMIENTA

| | |
|----------|---------|
| MICROCUT | 3 - 11 |
| PINACHO | 12 - 15 |
| PROKING | 16 |
| CME | 17 |
| MYTECH | 18 |
| LAGUN | 19 |
| PERFECT | 20 |
| JAS | 21 |
| SINGULAR | 22 |
| MEP | 23 |
| ERLO | 24 |
| CMA | 25 |
| MECAMAQ | 26 |

CORTE Y DEFORMACIÓN

| | |
|-----------|---------|
| GASPARINI | 27 |
| ERMAK | 28 - 31 |
| CIMATIC | 32 |
| BLECKEN | 33 |
| APOLLO | 34 |
| ERCOLINA | 35 |
| BENDMAK | 36 - 37 |
| SOLDADURA | 38 |



Control CNC FANUC

CENTRO DE MECANIZADO VERTICAL M / 760 / 800 / 1050 / 1200 / 1400 / 1600

| Características Técnicas | M - 760 | M - 800 | M - 1050 | M-1200 | M-1400 | M-1600 | |
|----------------------------------|---------|---------|----------|----------------|----------------|----------------|----------------|
| Mesa | | | | | | | |
| - Dimensiones de la mesa | mm | 900X410 | 900x520 | 1200X600 | 1400X710 | 1500X600 | 1700X600 |
| - Carga máxima | kg | 350 | 450 | 800 | 1000 | 1000 | 1200 |
| Recorridos | | | | | | | |
| - Eje X | mm | 760 | 800 | 1050 | 1200 | 1400 | 1600 |
| - Eje Y | mm | 440 | 500 | 600 | 730 | 800 | 850 |
| - Eje Z | mm | 460 | 500 | 600 | 650 | 880 | 850 |
| Husillo principal | | | | | | | |
| - Tipo | mm | ISO 40 | ISO 40 | ISO 40 | ISO 40 | ISO 40 | ISO 40 |
| - Transmisión | mm | Correa | Correa | Correa | Correa | Correa | Correa |
| - Velocidad del husillo | rpm | 10000 | 10000 | 10000 - 12000* | 10000 - 12000* | 10000 - 12000* | 10000 - 12000* |
| - Potencia del motor | kw | 7.5/11 | 7.5/11 | 11/15 | 11/15 | 11/15 | 11/15 |
| Desplazamientos | | | | | | | |
| - Desplazamiento eje X / Y / Z | m/min | 30 | 30 | 30 | 30 | 30 | 30 |
| Cambiador de herramientas | | | | | | | |
| - Tipo | | Random | Random | Random | Random | Random | Random |
| - Número de herramientas | | 24 | 24 | 30 | 24 | 24 | 24 |

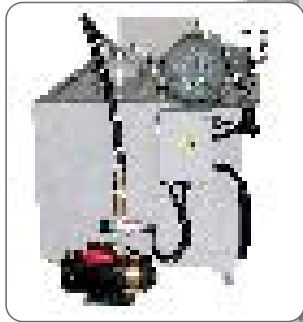
*(OPCIONAL)



Control CNC FAGOR

CENTRO DE MECANIZADO VERTICAL / VM-1000 / VMC-1300

| Características Técnicas | | VM-1000 | VMC-1300 |
|---------------------------------|-----|-------------------------|---------------------------------|
| Mesa | | | |
| - Dimensiones | mm | 1300 x 600 | 1500 x 660 |
| - Distancia mesa-suelo | mm | 880 | 880 |
| - Carga máxima | kg | 800 | 1200 |
| Recorrido del carro | | | |
| - Eje X | mm | 1000 | 1300 |
| - Eje Y | mm | 600 | 710 |
| - Eje Z | mm | 570 | 710 |
| Husillo | | | |
| - Tipo | ISO | 40 | 40 / 50 |
| - Vel. máxima | rpm | 10000 (12000/opcional) | 10000 (6000 Gear Box /opcional) |
| - Potencia Motor | kw | 15/18,5 kw | |
| - Transmisión del cabezal | | Correa (standard) | |
| Cambiador htas. | | | |
| - Nº htas | | 24 | 32 |
| - Tipo cono | | BT#40/ CAT#40/ DIN69871 | BT#40/ CAT#40/ DIN69871 |



Refrigeración alta presión CTS.

CENTRO DE MECANIZADO VERTICAL VMC - VMC / 1600F - 2100 - 3100

| Características Técnicas | | VMC - 1600F | VMC - 2100 | VMC - 3100 |
|---------------------------------|-------|--------------------------------------------|--------------------------------------------|--------------------------------------------|
| Mesa | | | | |
| - Dimensiones | mm | 1800x800 | 2400x900 | 3400x900 |
| - Distancia mesa-suelo | mm | 880 | 1000 | 1000 |
| - Carga máxima | kg | 2000 | 2500 | 3000 |
| Cursos | | | | |
| - Eje X | mm | 1600 | 2100 | 3100 |
| - Eje Y | mm | 800 | 900 | 900 |
| - Eje Z | mm | 710 | 850 | 850 |
| Husillo | | | | |
| - Tipo | ISO | 40/50 | 40/50 | 40/50 |
| - Vel. máxima | rpm | 10000 (6000 - Opcional) | | |
| - Transmisión | | Correa (Gear Box - Opcional) | | |
| Transmisión ejes | | | | |
| - Transmisión | | Directa | | |
| - Avance rápido | M/min | 18 | 20/20/18 | 20/20/18 |
| - Avance trabajo | M/min | 10 | 10 | 10 |
| - Husillo | KW | 15/18.5 (Fanuc)-#40 18.5/22 (Fanuc)-#50 | 15/18.5 (Fanuc)-#40 18.5/22 (Fanuc)-#50 | 15/18.5 (Fanuc)-#40 18.5/22 (Fanuc)-#50 |
| - Eje X / Y | Nm | 4.2/30 (Fanuc) | 3/22 (Fanuc) | 3/22 (Fanuc) |
| - Eje Z | Nm | 4.2/30 (Fanuc) | 4.2/30 (Fanuc) | 4.2/30 (Fanuc) |
| Cambiador htas. | | | | |
| - Nº htas. | | 24 (ISO 40)/ 32 (ISO 40/50 option) | 40(ISO 40)/32 (ISO 50 option) | |
| - Tipo cono | | BT/ CAT/ DIN | BT/ CAT/ DIN | |



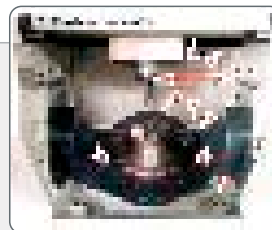
CENTRO DE MECANIZADO DE DOBLE COLUMNA SERIE DMC

| Características Técnicas | 1700A | 2200A | 3200A | 4200A | 1700B | 2200B | 3200B | 4200B | 2200C | 3200C | 4200C | |
|--------------------------|-------|-----------|-----------|-----------|-----------|-----------|-----------|-----------|-----------|-----------|-----------|-----------|
| Mesa | | | | | | | | | | | | |
| - Dimensiones de la mesa | mm | 1700X1200 | 2200X1200 | 3200X1200 | 4200X1200 | 1700X1500 | 2200X1500 | 3200X1500 | 4200X1500 | 2200X1700 | 3200X1700 | 4200X1700 |
| Recorridos | | | | | | | | | | | | |
| - Eje X | mm | 1700 | 2200 | 3200 | 4200 | 1700 | 2200 | 3200 | 4200 | 2200 | 3200 | 4200 |
| - Eje Y | mm | 1400 | 1400 | 1400 | 1400 | 1700 | 1700 | 1700 | 1700 | 1900 | 1900 | 1900 |
| - Eje Z | mm | 850 | 850 | 850 | 850 | 850 | 850 | 850 | 850 | 850 | 850 | 850 |
| - Peso | kg | 19500 | 20000 | 21000 | 22000 | 22500 | 23000 | 24000 | 25000 | 22000 | 23500 | 25000 |



CENTRO MECANIZADO 5 EJES / MCU 5 X

CENTRO MECANIZADO 4 + 1 EJES / MCU 4 + 1 X



MCU

La innovación de los productos de MICRO CUT en el mecanizado de alta tecnología, ha marcado tendencia en el desarrollo del Centro de Mecanizado de 5 ejes. Un nuevo desarrollo compacto semi-pórtico en el modelo MCU 5X / MCU 4+1 X con 600 Kgs. de carga en la mesa.

Máquina construida en sistema RAM, lo que ofrece una gran rigidez y precisión. Dotada de un CNC Heidenhain i TNC 640. Motores de 20 Kw. Velocidades de 12000 a 24000 rpm.

Características Técnicas

| | | MCU 5X / 4+1 X |
|--------------------------|---------|-------------------------------|
| Control | | Heidenhain / Siemens / Fanuc |
| Diámetro de la mesa | (mm) | 600 |
| Recorridos | (mm) | X 600 / Y 600 / Z 500 |
| Cargador de herramientas | | Nº 24 ó 32 ó 40 |
| Desplazamientos rápidos | (m/min) | 36 |
| Velocidad husillo | (rpm) | 12000 / 15000 / 18000 / 24000 |
| Peso | (kgs) | 9000 |



MANDRINADORA DE COLUMNA MÓVIL

Accesorios estándar

- Control CNC (Fanuc 21/18i, Heidenhain 530, Siemens 840 D, Fagor 8070 XP)
- Mesa giratoria, movimiento continuo (paso 0.001 grados)
- Refrigeración del husillo principal por aceite
- Auto apagado de máquina
- Extractor de virutas
- Sistema refrigerante
- Sistema hidráulico
- Sistema de auto-lubricante
- Luz final de ciclo
- Interface RS232
- Luz de trabajo
- Volante para movimiento de ejes
- Placa de nivelación



Accesorios (opcionales)

- Cambiador de 60 herramientas
- Refrigeración interna (20 bar o 70 bar)
- Cabezal angular
- Cabezal universal
- Cabezal de mandrinar
- Mesa fija
- Reglas lineales
- Carenado completo

Características

| | | HBM 4-T | HBM 5-T |
|----------------------------------|-------|---------------------|-----------------------|
| Dimensiones de la mesa | m/m | 1400x1600 | 1800x2200 / 4500x3000 |
| Recorrido eje X | m/m | 2000 std / 3000 opt | 4500/5500/6500 |
| Recorrido eje Y | m/m | 2000 | 2600/4300 |
| Recorrido eje Z | m/m | 1400 | 1400/1450 |
| Recorrido eje W | m/m | 700 | 700 |
| Cono husillo principal | ISO | 50 | 50 |
| Diámetro husillo principal | m/m | 130 | 130 |
| Velocidad máxima | r.p.m | 35 - 3000 | 35 - 3000 |
| Potencia máxima | KW | 22/30 | 37/45 |
| Desplazamientos rápidos | M/min | 10 | 10 |
| Cargador herramientas (opcional) | | 60 | 60 |



OPCIÓN TORRETA MOTORIZADA



Palpador de herramientas

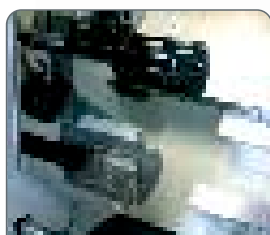
TORNO DE BANCADA INCLINADA SERIE LT - LT-42 / LT-52 / LT-65

| Características Técnicas | | LT 42 | LT 52 | LT 65 |
|--------------------------------------|-----|---------------------------------------|----------|----------|
| Capacidad | | | | |
| - Diámetro sobre bancada | mm | | 500 | |
| - Diámetro sobre carro | mm | | 220 | |
| - Diámetro máx. de corte | mm | | 210 | |
| - Longitud máxima de corte | mm | | 460 | |
| Recorrido de carro | | | | |
| - Recorrido eje X | mm | | 215 | |
| - Recorrido eje Z | mm | | 520 | |
| Husillo | | | | |
| - Diám. paso de barra | mm | 42 | 52 | 65 |
| - Nariz | | ASA A2-5 | ASA A2-6 | ASA A2-6 |
| Motor | | | | |
| - Potencia del motor (Fanuc) | kw | 11/15 | 11/15 | 11/15 |
| - Potencia del motor (Fagor) | kw | 7.5/11 | 7.5/11 | 11/15 |
| - Velocidad del husillo | rpm | 6000 | 5000 | 4000 |
| - Diám. del plato hidráulico | mm | 169 | 210 | 215 |
| Torreta | | | | |
| - Tipo de torreta | | Hidráulica | | |
| - Modelo/Número de herramientas | | LS-200 / 12 herramientas (Opción VDI) | | |
| Torreta motorizada (opcional) | | | | |
| - Modelo / Número de herramientas | | TBMA-160 VDI-40 / 8herramientas | | |
| Contra-Punto | | | | |
| - Diám. de la caña | mm | | 65 | |
| - Cursa del contrapunto | mm | | 425 | |
| - Cono morse | CM | | 4 | |
| - Curso de la caña | mm | | 50 | |

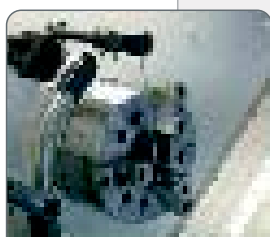


**OPCIÓN
TORRETA MOTORIZADA
Y EJE Y**

**TORNO DE BANCADA INCLINADA
SERIE HT / HTL 76-HT / HTL - 92-HT / HTL**



Recogedor de piezas



Palpadores de herramienta y piezas

Características Técnicas

| | | 76-HT/HTL | 92-HT/HTL |
|----------------------------------|-----|------------|-----------|
| Capacidad | | | |
| - Diámetro sobre bancada | mm | 600 | |
| - Diámetro sobre carro | mm | 450 | |
| - Diámetro máx. de corte | mm | 580 | 580 |
| - Longitud máx. de HT / HTL | mm | 750 / 1250 | |
| Recorrido del carro | | | |
| - Recorrido eje X | mm | 305 | |
| - Recorrido eje Z | mm | 750 / 1250 | |
| Husillo | | | |
| - Nariz | rpm | A2-8 | |
| - Velocidad del husillo | mm | 3000 | 2500 |
| - Rodamiento frontal del husillo | mm | 130 | 140-150 |
| - Diám. del plato hidráulico | mm | 250 | 300 |
| - Diám. máx. de paso de barra | mm | 78 | 91 |
| Motor | | | |
| - Potencia del motor (std.) | kw | 15/18.5 | 18.5/22 |
| Torreta | | | |
| - Torreta tipo | | Hidráulica | |
| - Torreta modelo | | LS-250 | |
| - Número de herramientas | | 8/12 | 8 |
| Torreta opcional | | | |
| - Torreta tipo | | VDI-40 | VDI-50 |
| - Torreta modelo | | Sauter | |
| - Número de herramientas | | 8 | |
| Contra-punto | | | |
| - Diámetro de la caña | mm | 90 | |
| - Cono morse | mm | 5 | |
| - Cursa del contrapunto | mm | 600 | |
| - Cursa de la caña | mm | 120 | |



TORNO DE BANCADA INCLINADA SERIE 117 HT

| Características Técnicas | | 117 HT |
|--------------------------------------|-----|--------------------------------|
| Capacidad | | |
| - Diámetro sobre bancada | mm | 900 |
| - Diámetro sobre carro | mm | 700 |
| - Diámetro máx. de corte | mm | 700 |
| - Longitud máxima de corte | mm | 1300 - 1800 - 2800 - 3800 |
| Recorrido de carro | | |
| - Recorrido eje X | mm | 385 |
| - Recorrido eje Z | mm | 1500 - 2000 - 3000 - 4000 |
| Husillo | | |
| - Diám. paso de barra | mm | 155 |
| - Nariz | | ASA A2-11 |
| Motor | | |
| - Potencia del motor (Fanuc) | kw | 30 / 37 |
| - Potencia del motor (Fagor) | kw | -- |
| - Velocidad del husillo | rpm | 1500 |
| - Diám. del plato hidráulico | mm | 457 |
| Torreta | | |
| - Tipo de torreta | | Hidráulica |
| - Modelo/Número de herramientas | | LS-320 / 12 herramientas |
| Torreta motorizada (opcional) | | |
| - Modelo / Número de herramientas | | BMT-75 VDI-50 / 8 herramientas |
| Contra-Punto | | |
| - Diám. de la caña | mm | 150 |
| - Cursa del contrapunto | mm | 1245 |
| - Cono morse | CM | 5 |
| - Curso de la caña | mm | 150 |



TORNO CONVENCIONAL SERIE ML / 200 - 250 - 325

Características Técnicas

| | | ML - 200 | ML - 250 | ML - 325 |
|-------------------------------------------|----|------------|-------------|---------------------|
| Distancia entre puntos | mm | 750 / 1000 | 1000 / 1500 | 1000/1500/2000/3000 |
| Altura de puntos | mm | 200 | 250 | 325 |
| Diámetro admitido sobre bancada | mm | 402 | 502 | 652 |
| Diámetro admitido sobre el escote | mm | 560 | 700 | 910 |
| Anchura de bancada | mm | 250 | 300 | 350 |
| Diámetro admitido sobre carro transversal | mm | 245 | 310 | 450 |
| Recorrido del carro transversal | mm | 200 | 250 | 340 |
| Agujero del husillo principal | mm | 42 | 58 | 80 |
| Diámetro de la caña del contrapunto | mm | 58 | 68 | 95 |
| Cono morse del contrapunto | CM | 4 | 4 | 5 |
| Potencia motor principal | kW | 4 | 5,5 | 7,5 |

SERIE ML

Los tornos convencionales **Serie ML** vienen equipados con variador de velocidad electrónico, el cual permite la posibilidad de seleccionar la velocidad de corte de la máquina, consiguiendo así mejores acabados superficiales, optimizando el consumo de herramientas y mejorando el rendimiento en el mecanizado.

Destaca su precisión y larga vida útil, siendo una máquina versátil tanto para trabajos de mantenimiento como de producción.



CONTROL / FANUC TF

TORNO DE CONTROL NUMÉRICO SERIE SE / 200 - 250 - 325

Características Técnicas

| | |
|-------------------------------------------|---------|
| Control CNC | |
| Distancia entre puntos | mm |
| Altura de puntos | mm |
| Diámetro admitido sobre bancada | mm |
| Diámetro admitido sobre carro transversal | mm |
| Agujero del husillo principal | mm |
| Desplazamiento rápido Z | m./min. |
| Desplazamiento rápido X | m./min. |
| Diámetro de la caña del contrapunto | mm |
| Cono morse del contrapunto | CM |
| Potencia motor principal (kW.) | kW |

| SE - 200 | SE - 250 | SE - 325 |
|---------------------------------|---------------------------------|---------------------------------|
| Fagor 8037 TC (opc. Siemens) | Fagor 8037 TC (opc. Siemens) | Fagor 8037 TC (opc. Siemens) |
| 750 / 1000 | 1000 / 1500 | 1000/1500/2000/3000 |
| 200 | 250 | 325 |
| 402 | 502 | 652 |
| 245 | 310 | 450 |
| 42 | 58 | 80 |
| 7000 | 7000 | 7000 |
| 7000 | 7000 | 7000 |
| 58 | 68 | 95 |
| 4 | 4 | 5 |
| 4 | 5,5 | 7,5 |

SERIE SE

Los tornos de control numérico **Serie SE** han sido desarrollados combinando la versatilidad de un torno convencional y las ventajas de un torno de control numérico, obteniendo con ello una máquina de torneado con las prestaciones de un torno CNC y el sencillo manejo de un torno convencional. Se caracterizan por su gran capacidad de arranque de viruta, precisión y repetitividad. Su diseño, además facilita la evacuación de la viruta. Hacen que estos tornos destaquen por su eficacia en las máximas exigencias del torneado. Ideal para todo tipo de torneados: Piezas desde pequeños hasta grandes diámetros; cortas y largas; ligeras y pesadas.



CONTROL / FAGOR 8055

TORNO DE CONTROL NUMÉRICO SERIE ST / 180 - 225 - 285 - 310

Características Técnicas

| | | ST - 180 | ST - 225 | ST - 285 | ST - 310 |
|-------------------------------------------|----|-----------------------------------------|-----------------------------------------|-----------------------------------------|-----------------------------------------|
| Control CNC | | Fagor 8055 TC (opc. Siemens y Fanuc) | Fagor 8055 TC (opc. Siemens y Fanuc) | Fagor 8055 TC (opc. Siemens y Fanuc) | Fagor 8055 TC (opc. Siemens y Fanuc) |
| Distancia entre puntos | mm | 750 / 1000 | 1000 / 1500 | 1000 / 1500 / 2000 3000 | 1000 / 1500 / 2000 3000 |
| Altura de puntos | mm | 180 | 225 | 285 | 310 |
| Diámetro admitido sobre bancada | mm | 360 | 450 | 570 | 620 |
| Diámetro admitido sobre carro transversal | mm | 190 | 260 | 360 | 410 |
| Recorrido del carro transversal | mm | 185 | 235 | 300 | 310 |
| Anchura de bancada | mm | 250 | 300 | 350 | 350 |
| Agujero del husillo principal | mm | 42 | 65 | 80 | 105 |
| Cono morse del contrapunto | CM | 4 | 4 | 5 | 5 |
| Potencia motor principal | kW | 15 | 15 | 15 | 15 |

SERIE ST

Los tornos de control numérico **Serie ST** han sido diseñados para satisfacer a los clientes más exigentes. En su fabricación se han usado los mejores componentes y materiales del mercado. Esta máquina se caracteriza por su rigidez, precisión y flexibilidad para el torneado de todo tipo de piezas, desde las más sencillas hasta las más complejas y precisas. Este torno es fácil de usar y además está preparado para adaptar cualquier accesorio que necesite el cliente: platos de diferentes dimensiones, torreta motorizada, luneta hidráulica, eje principal con agujero de mayores dimensiones, recogedor de piezas...



TORNO DE CONTROL NUMÉRICO SERIE SH / 400 - 500

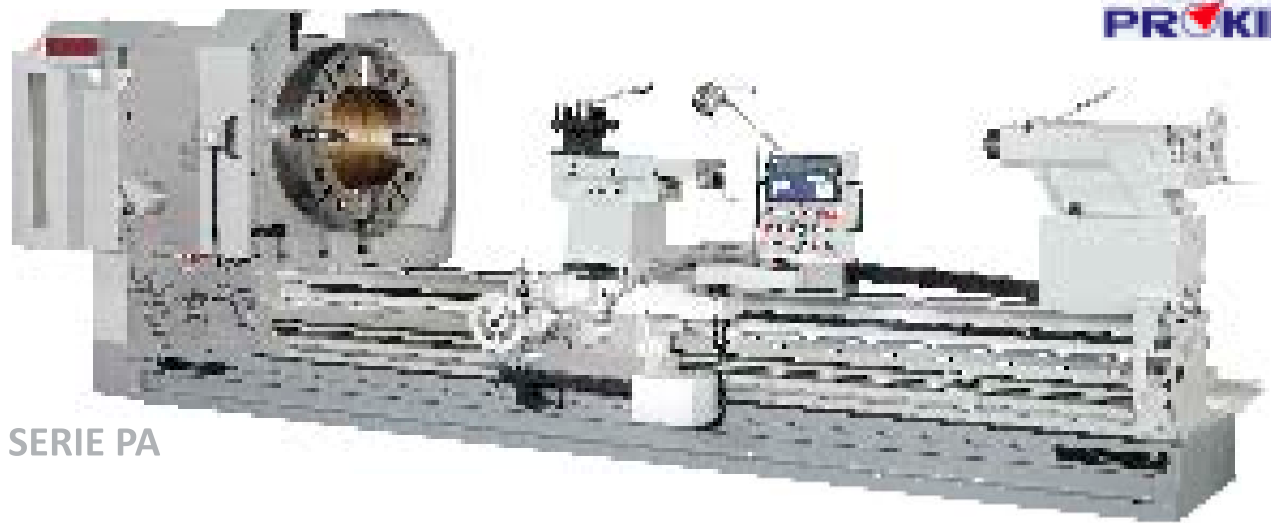
Características Técnicas

| | | SH - 400 | SH - 500 |
|-------------------------------------------|----|-----------------------------------------|-----------------------------------------|
| Control CNC | | Fagor 8055 TC (opc. Siemens y Fanuc) | Fagor 8055 TC (opc. Siemens y Fanuc) |
| Distancia entre puntos | mm | 1000 / 2000 / 3000 4000 / 5000 | 2000 / 3000 4000 / 5000 |
| Altura de puntos | mm | 400 | 500 |
| Diámetro admitido sobre bancada | mm | 805 | 1010 |
| Diámetro admitido sobre carro transversal | mm | 515 | 718 |
| Recorrido del carro transversal | mm | 400 | 500 |
| Anchura de bancada | mm | 425 | 500 |
| Agujero del husillo principal | mm | 105 | 130 |
| Cono morse del contrapunto | CM | 6 | 6 |
| Potencia motor principal | kW | 17 | 22 |

SERIE SH

Los tornos de control numérico **Serie SH** han sido diseñados para satisfacer a los clientes más exigentes. En su fabricación se han usado los mejores componentes y materiales del mercado. Esta máquina se caracteriza por su rigidez, precisión y flexibilidad para el torneado de todo tipo de piezas, desde las más sencillas hasta las más complejas y precisas. Este torno es fácil de usar y además está preparado para adaptar cualquier accesorio que necesite el cliente: platos de diferentes dimensiones, torreta motorizada, luneta hidráulica, eje principal con agujero de mayores dimensiones, recogedor de piezas...

Siempre pensamos en satisfacer a nuestro cliente, dando soluciones para todo tipo de torneados.



SERIE PA



SERIE PB

TORNOS PARALELOS SERIE PA

| Características Técnicas | | PA - 35 | PA - 40 | PA - 45 | PA - 50 |
|-------------------------------------------|----|------------------------------------|------------------------------------|------------------------------------|------------------------------------|
| Diámetro admitido sobre bancada | mm | 880 | 1010 | 1135 | 1275 |
| Diámetro admitido sobre carro transversal | mm | 625 | 745 | 875 | 1015 |
| Diámetro admitido sobre escote | mm | 1340 | 1470 | 1600 | 1740 |
| Distancia entre puntos | mm | 1500-12000 | 1500-12000 | 1500-12000 | 1500-12000 |
| Nariz eje principal | -- | A2-11 / A2-32 | A2-11 / A2-32 | A2-11 / A2-32 | A2-11 / A2-32 |
| Agujero del eje principal | mm | 152-335 | 152-335 | 152-456 | 152-558 |
| Potencia motor | HP | 20 (std.) 25-30-40-50 (opt.) | 20 (std.) 25-30-40-50 (opt.) | 20 (std.) 25-30-40-50 (opt.) | 20 (std.) 25-30-40-50 (opt.) |

TORNOS PARALELOS SERIE PB

| Características Técnicas | | PB - 45 | PB - 50 | PB - 60 | PB - 70 |
|-------------------------------------------|----|------------------------------------|------------------------------------|------------------------------------|------------------------------|
| Diámetro admitido sobre bancada | mm | 1165 | 1280 | 1530 | 1790 |
| Diámetro admitido sobre carro transversal | mm | 840 | 950 | 1210 | 1460 |
| Diámetro admitido sobre escote | mm | 1610 | 1730 | 1980 | 2300 |
| Distancia entre puntos | mm | 1500-12000 | 1500-12000 | 1500-12000 | 1500-12000 |
| Nariz eje principal | -- | A2-11 / A2-32 | A2-11 / A2-32 | A2-11 / A2-32 | A2-11 / A2-32 |
| Agujero del eje principal | mm | 153-610 | 153-610 | 153-610 | 153-610 |
| Potencia motor | HP | 20 (std.) 25-30-40-50 (opt.) | 20 (std.) 25-30-40-50 (opt.) | 20 (std.) 25-30-40-50 (opt.) | 30 (std.) 40-50 (opt.) |

SERIE PA / PB

Los tornos PROKING están diseñados y desarrollados con gran precisión para ofrecer una gran capacidad de corte potente y una máxima rigidez, es ideal para una amplia variedad de aplicaciones de mecanizado para diversas industrias, tales como piezas de maquinaria, minería, refinación de acero, planta de energía, fabricación de papel, la construcción naval, textiles y maquinaria industrial en general.



FRESADORAS DE BANCADA FIJA

| Cursos | | Características Técnicas | FS - 2 | FS - 3 | FS - 4 | FS - 5 |
|--------------------------|----------|---------------------------------|-------------------------------|---------------|---------------|---------------|
| Longitudinal | mm | | 2000 | 2500 | 3000 | 3500 |
| Transversal | mm | | 1200 | 1200 | 1200 | 1200 |
| Vertical | mm | | 1500 | 1500 | 1500 | 1500 |
| Mesa | | | | | | |
| Superficie | mm | | 2100 x 1000 | 2600 x 1000 | 3100 x 1000 | 3600 x 1000 |
| Ranuras en T | - | | 1 en H7 & 6 en H10 | | | |
| Distancia entre ranuras | mm | | 140 | 140 | 140 | 140 |
| Peso admisible | Kg | | 5500 | 6000 | 6500 | 7000 |
| Avances | | | | | | |
| Avances (ejes X, Y, Z) | mm / min | | 20000 | | | |
| Husillo principal | | | | | | |
| Potencia | Kw | | 24 (S1) / 30 (S6) | | | |
| Cono | - | | ISO-50 / DIN 69871 | | | |
| Velocidades (*) | rpm | | 50 / 4000 (opcional 5000 rpm) | | | |
| Potencia TOTAL instalada | KvA | | 50 | | | |
| Husillos | | | | | | |
| Eje (X) | mm | | 63 x 10 | 63 x 20 | 63 x 20 | 63 x 20 |
| Eje (Y, Z) | mm | | 50 x 10 | 50 x 10 | 50 x 10 | 50 x 10 |
| Precisiones | | | | | | |
| Posicionamiento 3 ejes | mm | | 0,005 | 0,005 | 0,005 | 0,005 |
| Repetitibilidad 3 ejes | mm | | 0,005 | 0,005 | 0,005 | 0,005 |
| Peso | | | | | | |
| Peso total | Kg | | 16500 | 18000 | 19000 | 21000 |

Equipación Estándar

- Control Heidenhain TNC i530 HSCI
- Reglas lineales codificadas en los 3 ejes
- Motores y reguladores digitales
- Caja de velocidades ZF (1:4 ratio)
- Guías de rodadura lineales
- Compensación térmica (sonda)
- Seguridad máquina según normas CE
- Carenado integral sin techo + cierre posterior
- Husillos a bolas doble tuerca precargada en los 3 ejes
- Bomba de refrigeración taladrina (hasta 20 bar)
- Depósito de 500 litros
- Sistema de lubricación automático husillos
- Lubricación cabezal automático sistema aceite-aire

- Sistema de compensación hidráulica del movimiento vertical
- Cabezal automático 1º x 2.º
- Enfriador aceite carnero
- Volante electrónico HR-510
- Roscado rígido
- Refrigeración interna a través de la herramienta
- Refrigeración externa
- Extractor de viruta longitudinal
- Almacén de herramientas automático
- Filtro para depurar taladrinas
- Climatizador armario eléctrico
- Iluminación led integrada
- Señal luminosa led con alarma (semáforo)

Opciones

- Plato Divisor 4º eje horizontal / Vertical
- Sistema CMS Brankamp anticollision
- Visiport
- Sondas, palpadores y calibradores laser



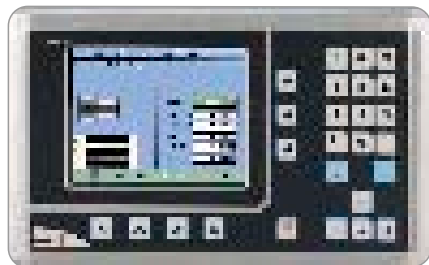
FRESADORAS DE TORRETA SERIE OT-900VS-2

Características Técnicas

| | | OT-900VS-2 |
|------------------------|--------|------------|
| Superficie de la mesa | mm | 1400 x 305 |
| Recorrido longitudinal | mm | 900 |
| Recorrido transversal | mm | 400 |
| Recorrido vertical | mm | 400 |
| Avance de trabajo | mm/min | 0 - 1500 |
| Ángulo giro cabezal | º | 45 |
| Recorrido de la caña | mm | 140 |
| Motor principal | CV | 5 |

Características Generales

- Cabezal de variación continua.
- Husillo a bolas en los ejes X, Y.
- Visualizador FAGOR 3 ejes.
- Avance automático en los ejes X, Y.
- Guías templadas en los 3 ejes X, Y, Z.
- Motor cabezal de 5 CV.
- Protección telescópica en el eje Y.
- Engrase centralizado automático.
- Amarre electro-neumático de la herramienta.
- Refrigeración y bandeja de recogida.
- Luz de trabajo.



VISUALIZADOR FAGOR



FRESADORAS UNIVERSALES SERIE FU / 130 - 152 - 185

| Características Técnicas | | FU - 130 | FU - 152 | FU - 185 |
|---------------------------------|----|-----------------|-----------------|-----------------|
| Superficie de la mesa | mm | 1372 x 280 | 1525 x 325 | 1850 x 350 |
| Recorrido longitudinal | mm | 850 | 1050 | 1400 |
| Recorrido transversal | mm | 345 | 330 | 400 |
| Recorrido vertical | mm | 450 | 475 | 500 |
| Ángulo giro cabezal | º | 45 | 45 | 45 |
| Motor principal | HP | 4 | 5.5 | 7.5 |

Características Generales

- Cabezal universal
- Guías templadas en los 3 ejes
- 1 eje porta-fresas
- Luneta para el apoyo del eje porta-fresas
- Volantes de seguridad escamoteables
- Engrase centralizado
- Sistema completo de refrigeración
- Bandeja de recogida de refrigerante
- Normas de seguridad CE



RECTIFICADORAS SUPERFICIES PLANAS SERIE PFG

Características Técnicas

| | | PFG-1545AH | PFG-2045AH | PFG-2550AH | PFG-CL3060AH | PFG-D4080AH |
|--------------------------------|--------|------------------|------------------|------------------|----------------|----------------|
| Máxima superficie rectificable | mm | 150 x 450 | 200 x 450 | 250 x 500 | 300 x 600 | 400 x 800 |
| Distancia máxima husillo-mesa | mm | 450 | 450 | 500 | 600 | 600 |
| Velocidad de la mesa | -- | 5 ~ 25 M/min. | 5 ~ 25 M/min. | 5 ~ 25 M/min. | 5 ~ 25 M/min. | 5 ~ 25 M/min. |
| Motor cabezal muela | HP | 2 | 2 | 2 | 5 | 5 |
| Velocidad de giro de la muela | r.p.m. | 2.900 | 2.900 | 2.900 | 1.450 | 1.450 |
| Dimensiones muela | mm | 180 x 13 x 31,75 | 180 x 13 x 31,75 | 180 x 13 x 31,75 | 355 x 38 x 127 | 406 x 50 x 127 |
| Plato magnético dimensiones | mm | 150 x 450 | 200 x 450 | 250 x 500 | 300 x 600 | 400 x 800 |
| Peso | Kg | 900 | 950 | 1.350 | 1.700 | 3.250 |

Características Generales

- Muela
- Porta muela
- Extractor de muelas
- Equilibrador de la muela
- Soporte diamantador
- Lámpara de trabajo
- Placas de nivelación
- Caja de herramientas y llaves
- Equipo de refrigeración

Características Técnicas

| | | PFG-50100 | PFG-50150 |
|--------------------------------|--------|----------------|----------------|
| Máxima superficie rectificable | mm | 500 x 1000 | 500 x 1500 |
| Distancia máxima husillo-mesa | mm | 600 | 600 |
| Velocidad de la mesa | -- | 5 ~ 25 M/min. | 5 ~ 25 M/min. |
| Motor cabezal muela | HP | 10 | 10 |
| Velocidad de giro de la muela | r.p.m. | 1.450 | 1.450 |
| Dimensiones muela | mm | 406 x 50 x 127 | 406 x 50 x 127 |
| Plato magnético dimensiones | mm | 500 x 1000 | 500 x 1500 |
| Peso | Kg | 6.000 | 7.200 |



MORTAJADORAS VERTICALES

Características Generales

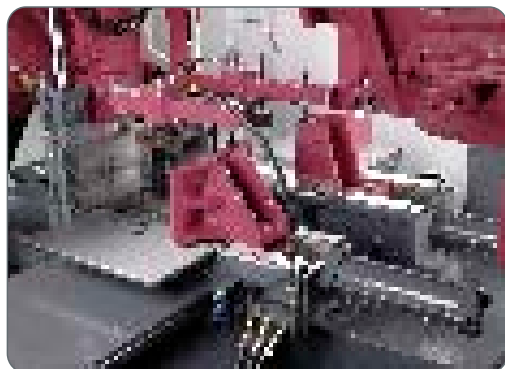
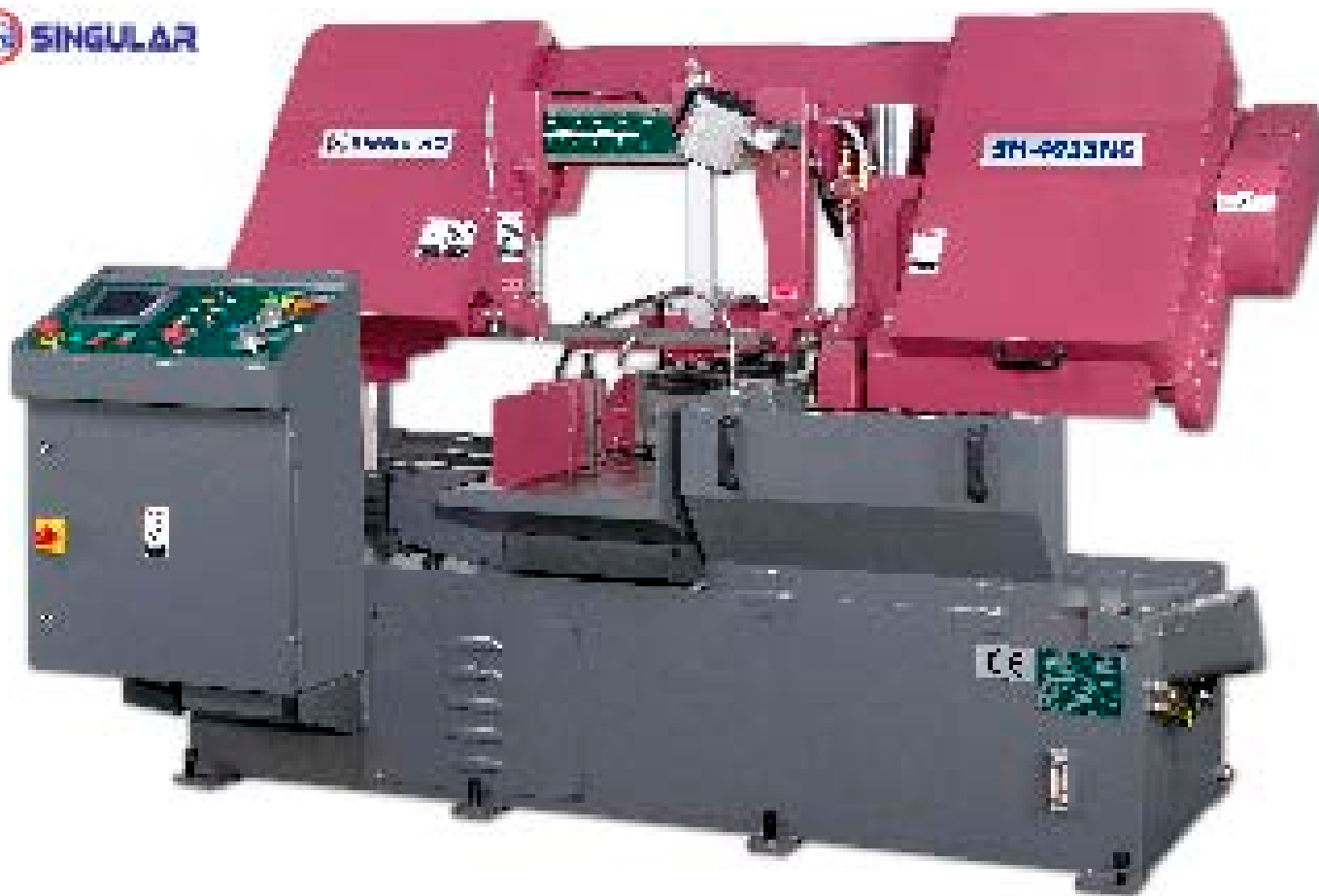
- Parada automática de la herramienta.
- Velocidad variable.
- Display digital.
- Ciclo automático en eje transversal.
- Giro cabezal +/- 45°.
- Lubricación automática.
- Divisor giratorio manual.
- Sistema de refrigeración.
- Visualizador eje longitudinal (solo los modelos DR).
- Ciclo automático de giro en divisor (solo los modelos DR).
- Normativa de seguridad CE.

Características Técnicas

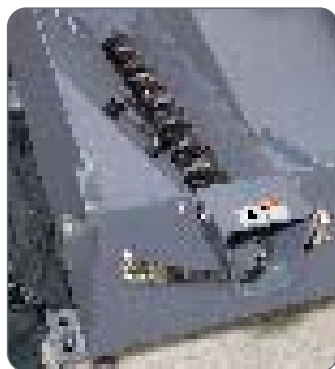
| | S200TGI | S315TGI |
|-----------------------------|----------|----------|
| Cursa de la herramienta | 0-200 mm | 0-315 mm |
| Golpes por minuto | 17-60 | 17-60 |
| Ajuste del carnero | 210 mm | 235 mm |
| Giro del cabezal | ±45° | ±45° |
| Distancia cabezal a la mesa | 355 mm | 510 mm |
| Escote | 350 mm | 460 mm |
| Mesa giratoria | 315 mm | 450 mm |
| Divisiones fijas | 24 | 24 |
| Recorrido longitudinal | 270 mm | 265 mm |
| Recorrido transversal | 230 mm | 200 mm |
| Potencia motor | 4 kw | 4 kw |
| Peso | 875 kg | 1310 kg |

Características Técnicas

| | CN - S200DR | CN - S315DR |
|-----------------------------|-------------|-------------|
| Cursa de la herramienta | 0-200 mm | 0-315 mm |
| Golpes por minuto | 17-60 | 17-60 |
| Ajuste del carnero | 210 mm | 235 mm |
| Giro del cabezal | ±45° | ±45° |
| Distancia cabezal a la mesa | 355 mm | 510 mm |
| Escote | 350 mm | 460 mm |
| Mesa giratoria | 315 mm | 450 mm |
| Divisiones fijas | sin escalas | sin escalas |
| Recorrido longitudinal | 270 mm | 265 mm |
| Recorrido transversal | 230 mm | 200 mm |
| Potencia motor | 4 kw | 4 kw |
| Peso | 875 kg | 1310 kg |



Apriete vertical hidráulico



Extractor de virutas

SIERRA CINTA AUTOMÁTICA

SH-4033NC

SH-4242NC

SH-5046NC

SH-5650NC

SH-6056NC

Características Técnicas

| | | SH-4033 NC | SH-4242NC | SH-5046 NC | SH-5650 NC | SH-6056 NC |
|--------------------|---------|----------------|----------------|----------------|----------------|----------------|
| Capacidad de corte | ○ | 10-330 | 10-420 | 10-460 | 10-500 | 10-560 |
| Capacidad de corte | □ | 10x10-400x330 | 10x10-420x420 | 10x10-510x460 | 10x10-560x500 | 10x10-610x560 |
| Paquete de corte | máximo | 370x170 | 370x170 | 480x240 | 480x260 | NA |
| Paquete de corte | mínimo | 165x50 | 165x80 | 240x80 | 240x80 | NA |
| Medida de la cinta | mm | 4242x34x1,1 | 4880x41x1,3 | 5300x41x1,3 | 5450x41x1,1 | 6600x54x1,6 |
| Velocidad de cinta | m/min. | 16-85 | 16-85 | 16-85 | 16-85 | 16-85 |
| Sistema de corte | tensión | Hidráulica | Hidráulica | Hidráulica | Hidráulica | Hidráulica |
| Motor principal | kw./hp. | 3,7-5 | 5,5-7,5 | 5,5-7,5 | 5,5-7,5 | 7,5-10 |
| Carrera mordaza | mm. | 500/4500 | 500/4500 | 500/4500 | 500/4500 | 400/3600 |
| Altura de trabajo | mm. | 700 | 700 | 750 | 750 | 750 |
| Dimensiones | mm. | 2250x2195x1400 | 2450x2235x1665 | 2580x2240x1800 | 2630x2260x1820 | 3120x2125x2160 |
| Peso | Kgs. | 2000 | 2450 | 2850 | 3100 | 4200 |



AUTOMÁTICAS



SEMI-AUTOMÁTICAS



SEMI-AUTOMÁTICAS DE DISCO



MANUALES

SIERRAS DE CINTA / DISCO

*Disponible máquinas de más capacidad.

| Características Técnicas | SHARK 281 SXI evo SEMI-AUTOMÁTICAS | | |
|--------------------------|------------------------------------|---------|---------|
| | 0° | 45° | 60° |
| ○ | 250 | 190 | 120 |
| □ | 230 | 180 | 110 |
| ▭ | 280X200 | 180X180 | 110X110 |

| Características Técnicas | SHARK 281 MANUALES | | |
|--------------------------|--------------------|---------|---------|
| | 0° | 45° | 60° |
| ○ | 250 | 190 | 120 |
| □ | 230 | 180 | 110 |
| ▭ | 280X200 | 180X180 | 110X110 |

| Características Técnicas | SHARK 281 NC evo AUTOMÁTICAS | | |
|--------------------------|------------------------------|---------|---------|
| | 0° | 45° | 60° |
| ○ | 250 | 190 | 120 |
| □ | 230 | 180 | 110 |
| ▭ | 280X200 | 180X180 | 110X110 |

| Características Técnicas | TIGER 352 SEMI-AUTOMÁTICAS DE DISCO | | | |
|--------------------------|-------------------------------------|--------|-------|--------|
| | 0° | 45° | 60° | 45° |
| ○ | 115 | 110 | 90 | 110 |
| □ | 95 | 95 | 90 | 95 |
| ▭ | 180X95 | 125X95 | 90X90 | 125X95 |



SERIE - S



SERIE - TSAR



SERIE - TCA



SERIE - TS

TALADROS DE COLUMNA / TALADROS Y ROSCADORAS DE SOBREMESA

Características Técnicas

TALADROS COLUMNA

| | Modelos | Capacidad taladro | Avance | Transmisión |
|-------------|-------------|-------------------|------------|---------------------|
| - C | 18-25 | 18-25 | MANUAL | CORREAS |
| - CV | 18-25 | 18-25 | MANUAL | CORREAS + VARIADOR |
| - TS | 25-32 | 25-32 | MANUAL | ENGRANES |
| - TSV | 25-30-32-35 | 25-30-32-35 | MANUAL | ENGRANES + VARIADOR |
| - TSA | 25-32-40 | 25-32-40 | AUTOMÁTICO | ENGRANES |
| - TSAV | 25-32-40 | 25-32-40 | AUTOMÁTICO | ENGRANES + VARIADOR |
| - TSE | 32-40 | 32-40 | AUTOMÁTICO | ENGRANES |
| - TCA | 40-50-70 | 40-50-70 | AUTOMÁTICO | ENGRANES |
| - TCE | 40-50-70 | 40-50-70 | AUTOMÁTICO | ENGRANES |
| - TCAV/TCEV | 40-50-70 | 40-50-70 | AUTOMÁTICO | ENGRANES + VARIADOR |

Características Técnicas

TALADROS Y ROSCADAS DE SOBREMESA

| | Tipo | Tipo | Transmisión | Avance |
|----------|-------------------|-------|-------------|--------------|
| - S | TALADRO | 18-25 | CORREAS | MANUAL |
| - SV | TALADRO | 18-25 | VARIADOR | MANUAL |
| - SE | TALADRO | 25 | ENGRANES | MANUAL |
| - SEA | TALADRO | 25 | ENGRANES | AUTOMÁTICO |
| - SEV | TALADRO | 25 | VARIADOR | MANUAL |
| - SEAV | TALADRO | 25 | VARIADOR | AUTOMÁTICO |
| - S/MS | TALADRO FRESADOR | 18-25 | CORRAS | MANUAL |
| - SE/MS | TALADRO FRESADOR | 25 | ENGRANES | MANUAL |
| - S/HDB | TALADRO DE CICLOS | 18-25 | CORREAS | AUTOMÁTICO |
| - SV/HDB | TALADRO DE CICLOS | 18-25 | VARIADOR | AUTOMÁTICO |
| - SE/HDB | TALADRO DE CICLOS | 25 | ENGRANES | AUTOMÁTICO |
| - SH | TALADRO ROSCADOR | 18-25 | CORREAS | AUTOMÁTICO* |
| - SHE | TALADRO ROSCADOR | 25 | ENGRANES | AUTOMÁTICO* |
| - SHEA | TALADRO ROSCADOR | 25 | ENGRANES | AUTOMÁTICO** |



RHRM-30D



RHR-30D



RHRM-45D

ROSCADORAS HIDRÁULICAS, ELÉCTRICAS Y NEUMÁTICAS



RHRM-45D

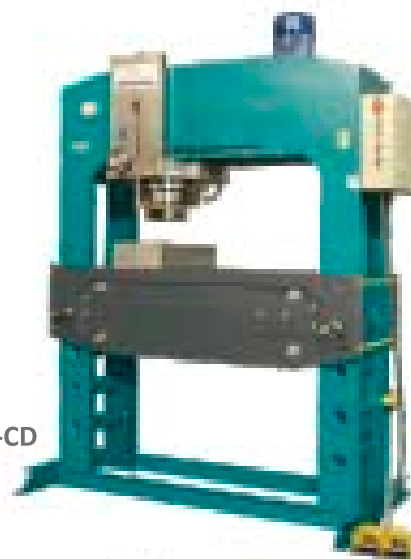
| | CAPACIDAD | CABEZAL | RPM | CAPACIDAD |
|-----------|-----------|---------|---------|-----------|
| GH-18D | M3-M18 | Nº-Ø31 | 420 | 280kg. |
| RHM-24D | M3-M24 | Nº2-Ø31 | 475 | 300kg. |
| RHRM-30D | M4-M30 | Nº2-Ø31 | 475/140 | 290kg. |
| RHR-45D | M4-M30 | Nº3-Ø48 | 475/105 | 320kg. |
| RHRM-45* | M4-M30 | Nº3-Ø48 | 475/105 | 330kg. |
| RHR-60D | M6-M60 | Nº4-Ø60 | 275/55 | 345kg. |
| RHRM-60D* | M6-M60 | Nº4-Ø60 | 275/55 | 355kg. |

* Máquinas equipadas con cabezal multiposicional. Includo de serie, sistema de lubricación de macho.



Mod. PHA

Mod. DE-CD



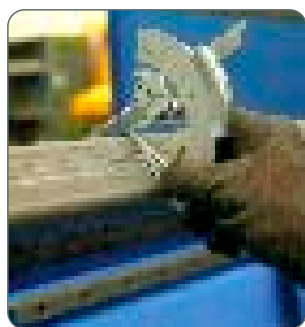
Mod. DE



Mod. DE con útil de plegado



Mod. MC



La mejor calidad de plegado



PLEGADORA NEW X-PRESS RANGE

X-PRESS: 25 / 50 / 100 / 150 / 200 / 250 / 330 / 420 / 640 / 800 / 1000

| | Longitud Plegado mm | Potencia kN | Distancia Montantes mm | Escote mm | Carrera mm | Luz Máxima mm | Altura Intermedios mm | Longitud Total mm | Altura Total mm | Anchura Total mm | Profundidad Foso mm | Peso t | Velocidad Bajada mm/s |
|---------------------|---------------------|-------------|------------------------|-----------|------------|---------------|-----------------------|-------------------|-----------------|------------------|---------------------|--------|-----------------------|
| X-PRESS 25 | 1250 | 250 | 1200 | 0 | 150 | 340 | - | 2000 | 2000 | 1100 | 0 | 1,9 | 0-10 |
| X-PRESS 50 | 1600 | 500 | 1300 | 300 | 200 | 400 | 100 | 2650 | 2550 | 1610 | 0 | 3,8 | 200 |
| | 2000 | 500 | 1600 | 300 | 200 | 400 | 100 | 2950 | 2550 | 1610 | 0 | 4,2 | 200 |
| | 2000 I | 500 | 1600 | 300 | 200 | 600 | 300 | 2950 | 2750 | 1610 | 0 | 4,5 | 200 |
| | 2000 C | 500 | 1600 | 300 | 300 | 500 | 100 | 2950 | 2750 | 1610 | 0 | 4,5 | 200 |
| X-PRESS 100 | 2500 | 1000 | 2100 | 400 | 300 | 500 | 100 | 3475 | 3030 | 2000 | 0 | 8,5 | 200 |
| | 3000 | 1000 | 2600 | 400 | 300 | 500 | 100 | 4000 | 3030 | 2000 | 0 | 10,0 | 200 |
| | 3000 I | 1000 | 2600 | 400 | 300 | 800 | 400 | 4000 | 3330 | 2000 | 0 | 10,2 | 200 |
| | 3000 C | 1000 | 2600 | 400 | 400 | 600 | 100 | 4000 | 3020 | 2000 | 0 | 10,2 | 200 |
| | 4000 | 1000 | 3600 | 400 | 300 | 500 | 100 | 5000 | 3030 | 2000 | 0 | 12,3 | 200 |
| X-PRESS 150 | 3000 | 1500 | 2600 | 500 | 300 | 500 | 100 | 4000 | 3140 | 2150 | 0 | 12,1 | 200 |
| | 4000 | 1500 | 3600 | 500 | 300 | 500 | 100 | 5000 | 3140 | 2150 | 0 | 15,0 | 200 |
| | 4000 I | 1500 | 3600 | 500 | 300 | 800 | 400 | 5000 | 3440 | 2150 | 0 | 15,8 | 200 |
| | 4000 C | 1500 | 3600 | 500 | 400 | 600 | 100 | 5000 | 3240 | 2150 | 0 | 15,8 | 200 |
| | 5000 | 1500 | 4600 | 500 | 300 | 500 | 100 | 6000 | 3450 | 2150 | 0 | 18,7 | 180 |
| X-PRESS 200 | 3000 | 2000 | 2600 | 500 | 300 | 500 | 100 | 4020 | 3300 | 3000 | 0 | 15,6 | 200 |
| | 4000 | 2000 | 3600 | 500 | 300 | 500 | 100 | 5020 | 3370 | 2000 | 0 | 19,6 | 200 |
| | 4000 I | 2000 | 3600 | 500 | 300 | 800 | 400 | 5020 | 3770 | 2100 | 0 | 20,7 | 200 |
| | 4000 C | 2000 | 3600 | 500 | 400 | 600 | 100 | 5020 | 3770 | 2100 | 0 | 20,7 | 200 |
| X-PRESS 250 | 3000 | 2500 | 2600 | 500 | 300 | 500 | 100 | 4020 | 3340 | 2100 | 0 | 16,1 | 200 |
| | 4000 | 2500 | 3600 | 500 | 300 | 500 | 100 | 5020 | 3410 | 2100 | 0 | 20,0 | 200 |
| | 4000 I | 2500 | 3600 | 500 | 300 | 800 | 400 | 5020 | 3710 | 2200 | 0 | 21,0 | 200 |
| | 4000 C | 2500 | 3600 | 500 | 400 | 600 | 100 | 5280 | 3760 | 2200 | 0 | 21,0 | 200 |
| | 6000 | 2500 | 5600 | 500 | 300 | 500 | 100 | 7020 | 3670 | 2200 | 0 | 33,0 | 150 |
| X-PRESS 330 | 3000 | 3300 | 2600 | 500 | 300 | 500 | 100 | 4010 | 3555 | 2100 | 0 | 18,5 | 200 |
| | 400 | 3300 | 3600 | 500 | 300 | 500 | 100 | 5040 | 3555 | 2100 | 0 | 22,0 | 200 |
| | 4000 C | 3300 | 3600 | 500 | 400 | 600 | 100 | 5040 | 3775 | 2100 | 0 | 23,2 | 200 |
| | 6000 | 3300 | 5600 | 500 | 300 | 500 | 100 | 7040 | 3950 | 2100 | 1350 | 35,0 | 150 |
| X-PRESS 420 | 4000 | 4200 | 3600 | 500 | 400 | 600 | - | 5375 | 4000 | 2500 | 1250 | 41,0 | 100 |
| | 6000 | 4200 | 5600 | 500 | 400 | 600 | - | 7375 | 4300 | 2500 | 1500 | 51,0 | 100 |
| X-PRESS 640 | 5000 | 6400 | 4600 | 500 | 400 | 600 | - | 6420 | 4180 | 2600 | 1285 | 26,0 | 100 |
| | 600 | 6400 | 5600 | 500 | 400 | 600 | - | 7420 | 4330 | 2600 | 1575 | 70,0 | 100 |
| X-PRESS 800 | 5000 | 8000 | 4100 | 500 | 450 | 650 | - | 5900 | 4500 | 2840 | 1285 | 61,5 | 80 |
| | 6000 | 8000 | 5100 | 500 | 450 | 650 | - | 7025 | 4735 | 2840 | 1575 | 78,0 | 80 |
| X-PRESS 1000 | 6000 | 10000 | 5100 | 500 | 600 | 850 | - | 7100 | 5800 | 2970 | 1900 | 90,0 | 80 |
| | 8000 | 10000 | 7100 | 500 | 600 | 850 | - | 9100 | 6050 | 2970 | 2750 | 160,0 | 80 |



PLEGADORAS HIDRÁULICAS SERIE ECO-BEND EXPERT CNC

Características Técnicas MODELOS

| | Toneladas | Longitud de plegado (mm.) | Distancia entre montantes (mm.) | Escote (mm.) | Distancia entre la mesa (mm.) | Recorrido pistón (mm.) | Peso (kg) |
|--------------|-----------|---------------------------|---------------------------------|--------------|-------------------------------|------------------------|-----------|
| EcoBend 3080 | 80 | 3100 | 2050 | 250 | 380 | 160 | 4060 |
| EcoBend 3120 | 120 | 3100 | 2050 | 250 | 385 | 160 | 4250 |
| EcoBend 3160 | 160 | 3100 | 2050 | 250 | 395 | 160 | 4250 |
| EcoBend 3200 | 200 | 3100 | 2050 | 250 | 415 | 160 | 4450 |
| EcoBend 4120 | 120 | 4100 | 3100 | 250 | 385 | 160 | 5050 |
| EcoBend 4160 | 160 | 4100 | 3100 | 250 | 395 | 160 | 5050 |
| EcoBend 4200 | 200 | 4100 | 3100 | 250 | 415 | 180 | 5150 |

La prensa plegadora hidráulica **CNC Eco-Bend** permite rentabilizar la inversión gracias al impulso que recibe su negocio en términos económicos y su fácil manejo con funciones de serie y opcionales.

Eco-Bend va equipada con control CNC con pantalla gráfica 2D de fácil programación.

La prensa plegadora **Eco-Bend CNC** generará valor añadido a su empresa debido al bajo coste de inversión, gran rendimiento y soluciones económicas que ofrece.

Sus bajos costes operativos contribuyen a mejorar el presupuesto y su armazón monoblock y estructura de gran rigidez consiguen una larga vida útil de la máquina.



PLEGADORAS HIDRÁULICAS SERIE POWER-BEND PRO / FALCÓN (3 o 4 EJES)

| Características Técnicas | Longitud de plegado (mm.) | Potencia (TM.) | Distancia entre montantes (mm.) | Velocidad rápida (mm/s) | Recorrido eje X (mm.) | Potencia motor (kw.) | Recorrido pistón (mm.) | Luz (mm.) | Escote (mm.) |
|--------------------------|---------------------------|----------------|---------------------------------|-------------------------|-----------------------|----------------------|------------------------|-----------|--------------|
| PB-PRO 1270-40 | 1270 | 40 | 1050 | 140 | 800 | 5,5 | 170 | 387 | 350 |
| PB-PRO 2100-40 | 2100 | 40 | 1700 | 140 | 800 | 5,5 | 170 | 387 | 350 |
| PB-PRO 2100-60 | 2100 | 60 | 1700 | 200 | 800 | 7,5 | 275 | 530 | 410 |
| PB-PRO 3100-100 | 3100 | 100 | 2600 | 200 | 800 | 7,5 | 275 | 530 | 410 |
| PB-PRO 3100-135 | 3100 | 135 | 2600 | 200 | 800 | 11 | 275 | 550 | 410 |
| PB-PRO 3100-175 | 3100 | 175 | 2600 | 180 | 800 | 15 | 275 | 550 | 410 |
| PB-PRO 3100-220 | 3100 | 220 | 2600 | 180 | 800 | 18,5 | 275 | 550 | 410 |
| PB-PRO 3100-260 | 3100 | 260 | 2600 | 140 | 800 | 22 | 275 | 550 | 410 |
| PB-PRO 3100-320 | 3100 | 320 | 2600 | 140 | 800 | 30 | 375 | 650 | 410 |
| PB-PRO 3100-400 | 3100 | 400 | 2550 | 110 | 1000 | 30 | 375 | 650 | 510 |
| PB-PRO 4100-135 | 4100 | 135 | 3600 | 200 | 800 | 11 | 275 | 550 | 410 |
| PB-PRO 4100-175 | 4100 | 175 | 3600 | 180 | 800 | 15 | 275 | 550 | 410 |
| PB-PRO 4100-220 | 4100 | 220 | 3600 | 180 | 800 | 18,5 | 275 | 550 | 410 |
| PB-PRO 4100-260 | 4100 | 260 | 3600 | 140 | 800 | 22 | 275 | 550 | 410 |
| PB-PRO 4100-320 | 4100 | 320 | 3600 | 140 | 800 | 30 | 375 | 650 | 410 |
| PB-PRO 4100-400 | 4100 | 400 | 3550 | 110 | 1000 | 30 | 375 | 650 | 510 |
| PB-PRO 6100-220 | 6100 | 220 | 5100 | 130 | 800 | 18,5 | 275 | 550 | 410 |
| PB-PRO 6100-320 | 6100 | 320 | 5100 | 80 | 800 | 30 | 375 | 650 | 410 |
| PB-PRO 6100-400 | 6100 | 400 | 5100 | 80 | 1000 | 30 | 375 | 650 | 510 |

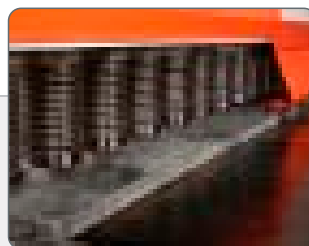


PLEGADORAS HIDRÁULICAS SERIE SPEED BEND (6 EJES)

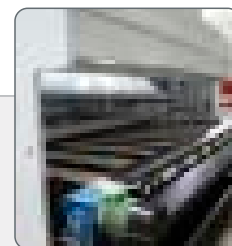
| Características Técnicas | Longitud de plegado (mm.) | Potencia (TM.) | Distancia entre montantes (mm.) | Velocidad rápida (mm/s) | Recorrido eje X (mm.) | Recorrido eje R (mm.) | Potencia motor (kw.) | Recorrido pistón (mm.) | Luz (mm.) | Escote (mm.) |
|--------------------------|---------------------------|----------------|---------------------------------|-------------------------|-----------------------|-----------------------|----------------------|------------------------|-----------|--------------|
| SB 1270-40 | 1270 | 40 | 1050 | 140 | 500 | 250 | 6 | 170 | 387 | 350 |
| SB 2100-40 | 2100 | 40 | 1700 | 140 | 500 | 250 | 6 | 170 | 387 | 350 |
| SB 2100-60 | 2100 | 60 | 1700 | 160 | 500 | 250 | 8 | 275 | 530 | 410 |
| SB 3100-100 | 3100 | 100 | 2600 | 200 | 800 | 250 | 11 | 275 | 530 | 410 |
| SB 3100-135 | 3100 | 135 | 2600 | 200 | 800 | 250 | 15 | 275 | 550 | 410 |
| SB 3100-175 | 3100 | 175 | 2600 | 180 | 800 | 250 | 15 | 275 | 550 | 410 |
| SB 3100-220 | 3100 | 220 | 2600 | 180 | 800 | 250 | 19 | 275 | 550 | 410 |
| SB 3100-260 | 3100 | 260 | 2600 | 140 | 800 | 250 | 22 | 275 | 550 | 410 |
| SB 3100-320 | 3100 | 320 | 2600 | 140 | 800 | 250 | 30 | 375 | 650 | 410 |
| SB 3100-400 | 3100 | 400 | 2550 | 110 | 800 | 250 | 30 | 375 | 650 | 510 |
| SB 4100-135 | 4100 | 135 | 3600 | 200 | 800 | 250 | 15 | 275 | 550 | 410 |
| SB 4100-175 | 4100 | 175 | 3600 | 180 | 800 | 250 | 15 | 275 | 550 | 410 |
| SB 4100-220 | 4100 | 220 | 3600 | 180 | 800 | 250 | 19 | 275 | 550 | 410 |
| SB 4100-260 | 4100 | 260 | 3600 | 140 | 800 | 250 | 22 | 275 | 550 | 410 |
| SB 4100-320 | 4100 | 320 | 3600 | 140 | 800 | 250 | 30 | 375 | 650 | 410 |
| SB 4100-400 | 4100 | 400 | 3550 | 110 | 800 | 250 | 30 | 375 | 650 | 510 |
| SB 4100-600 | 4100 | 600 | 3400 | 80 | 800 | 250 | 37 | 375 | 675 | 510 |
| SB 4100-1500 | 4100 | 1500 | 2900 | 70 | 1000 | 250 | 75 | 610 | 1100 | 610 |
| SB 6100-220 | 6100 | 220 | 5100 | 130 | 800 | 250 | 19 | 275 | 550 | 410 |
| SB 6100-320 | 6100 | 320 | 5100 | 80 | 800 | 250 | 30 | 375 | 650 | 410 |
| SB 6100-400 | 6100 | 400 | 5100 | 80 | 800 | 250 | 30 | 375 | 650 | 510 |
| SB 6100-600 | 6100 | 600 | 5100 | 80 | 800 | 250 | 37 | 375 | 675 | 510 |
| SB 6100-1000 | 6100 | 1000 | 5100 | 70 | 1000 | 250 | 45 | 510 | 900 | 610 |
| SB 6100-1500 | 6100 | 1500 | 4900 | 70 | 1000 | 250 | 75 | 610 | 1100 | 610 |



CIZALLA HIDRÁULICA CNC HGS



CORTE VERTICAL / ÁNGULO VARIABLE

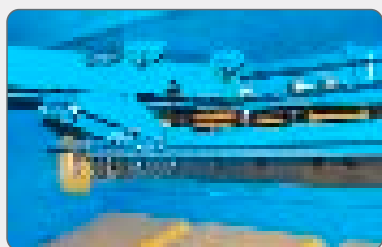


SISTEMA DE DESCARGA

| | Longitud Útil | Capacidad (45 Kg/mm ²) | Capacidad (70 Kg/mm ²) | Ángulo de Corte | Golpes por Minuto | Motor Principal | Motor del Tope | Longitud del Tope | Aceite | Consolas | Peso |
|-----------------------|---------------|---------------------------------------|---------------------------------------|--------------------|----------------------|--------------------|-------------------|----------------------|--------|----------|-------|
| | A | | | | | | | | | | |
| | mm | mm | mm | (°) | -- | kw | kw | mm | Lt. | num | kgs |
| CNC HGS 2100-6 | 2100 | 6 | 4 | 1.2 | 28 | 11 | 0.75 | 1000 | 150 | 2 | 4500 |
| CNC HGS 3100-6 | 3100 | 6 | 4 | 1.2 | 20 | 11 | 0.75 | 1000 | 150 | 2 | 5700 |
| CNC HGS 4100-6 | 4100 | 6 | 4 | 1.2 | 15 | 11 | 0.75 | 1000 | 150 | 3 | 8100 |
| CNC HGS 2100-8 | 2100 | 8 | 5 | 1.2 | 20 | 15 | 0.75 | 1000 | 200 | 2 | 5500 |
| CNC HGS 3100-8 | 3100 | 8 | 5 | 1.2 | 16 | 15 | 0.75 | 1000 | 200 | 2 | 7150 |
| CNC HGS 4100-8 | 4100 | 8 | 5 | 1.2 | 12 | 15 | 0.75 | 1000 | 200 | 3 | 10800 |



CIZALLA HIDRÁULICA CBC



Tope posterior con husillo de bolas



Mesa de bolas

| | Longitud de Corte | Espesor de Corte | Ángulo de Corte | Golpes por Minuto | Recorrido Tope | Potencia Motor | Motor Auxiliar | Cuello Cisne | Peso |
|-----------------|-------------------|------------------|-----------------|-------------------|----------------|----------------|----------------|--------------|-------|
| | mm | mm | | | mm | kw | kw | mm | Kgs. |
| CBC-402 | 2050 | 4 | 1º 30 | 18 | 800 | 7,5 | 0,55 | 140 | 3800 |
| CBC-403 | 3200 | 4 | 1º 30 | 18 | 800 | 7,5 | 0,55 | 140 | 6000 |
| CBC-602 | 2050 | 6 | 1º 30 | 18 | 800 | 7,5 | 0,55 | 140 | 5000 |
| CBC-603 | 3200 | 6 | 1º 30 | 18 | 800 | 7,5 | 0,55 | 140 | 7200 |
| CBC-604 | 4050 | 6 | 1º 30 | 10 | 800 | 7,5 | 0,55 | 140 | 10000 |
| CBC-2510 | 2550 | 10 | 1º 48 | 14 | 800 | 15 | 0,55 | 140 | 8000 |
| CBC-1030 | 3200 | 10 | 1º 48 | 12 | 800 | 15 | 0,55 | 140 | 10000 |
| CBC-1040 | 4050 | 10 | 1º 48 | 8 | 800 | 18,5 | 0,55 | 80 | 14000 |
| CBC-1230 | 3200 | 12 | 1º 48 | 10 | 800 | 18,5 | 0,55 | 140 | 12500 |
| CBC-1240 | 4050 | 12 | 1º 48 | 8 | 800 | 18,5 | 0,55 | 80 | 16000 |
| CBC-1630 | 3200 | 16 | 2º | 7 | 800 | 22 | 0,55 | 170 | 16000 |
| CBC-1640 | 4050 | 16 | 2º | 6 | 800 | 22 | 0,55 | 170 | 20000 |

Características Generales

- Basculante montado con rodamientos de precisión.
- Elementos hidráulicos ATOS, PARKER.
- Componentes eléctricos ABB.
- Cuchillas muy dimensionadas.
- Protección de manos mediante rejilla frontal.
- Separación de cuchillas.
- Longitud de corte regulable mediante temporizador.
- Línea de corte iluminada.
- CN incorporado al tope posterior con desplazamiento automático sobre las guías y el husillo de bolas, garantizando por tiempo ilimitado la precisión de medida en el corte.
- Contador de golpes y posibilidad de programar diferentes medidas de corte en las mismas chapas.
- Mesa de bolas.
- Dos consolas laterales milimetradas con topes escamoteables.
- Soporte trasero para chapa fina (opcional).
- Certificado C.E.



CU-80/100/125 SD



PH-55/80

CIZALLAS UNIVERSALES

CARACTERISTICAS

| | CU 45 SIM | CU 45 KR | CU 50 AR | CU 60 I | CU 60 KR |
|----------------------|---------------|---------------|---------------|----------------|----------------|
| Potencia (tons) | 45 | 45 | 50 | 50 | 50 |
| Corte de llanta | 350x8 | 350x10 | 350x12 | 350x8 | 350x8 |
| | 180x12 | | 200x18 | 210x20 | 250x17 |
| Corte de ángulos 90° | 80 | 75 | 100 | 100 | - |
| Escote | 175 | 175 | 175 | 175 | 175 |
| Punzonado (diam.) | 22x15 40x8 | 22x15 40x8 | 22x15 40x9 | 22x15 40x11 | 22x15 40x11 |



CU-45 SIM

CARACTERISTICAS

| | CU 80 SD | CU 100 SD | CU 125 SD | CU 165 SD |
|----------------------|----------------|----------------|----------------|----------------|
| Potencia (tons) | 80 | 100 | 125 | 165 |
| Corte de llanta | 460x15 | 610x16 | 610x8 | 760x20 |
| | 300x20 | 400x20 | 400x25 | 400x30 |
| Corte de ángulos 90° | 152 | 152 | 152 | 205 |
| Escote | 510 | 510 | 510 | 510 |
| Punzonado (diam.) | 26x22 50x12 | 28x26 50x15 | 33x27 50x18 | 37x32 50x24 |

CARACTERISTICAS

| | PH-55 NE | PH-80 NE |
|-----------------|---------------|----------------|
| Potencia (tons) | 55 | 80 |
| Escote | 510 | 510 |
| Punzona (diam.) | 22x18 50x8 | 25x23 50x12 |



PRENSAS HORIZONTALES

Características Técnicas

| | P-320 | P-400 | P-620 |
|--------------------------------|-------------|-------------|-------------|
| Mesa de trabajo | 500x760 | 500x760 | 700x950 |
| Potencia (Tons.) | 32 | 40 | 62 |
| Presión Máx. BAR | 215 | 280 | 300 |
| Cursa máx. (mm) | 250 | 250 | 350 |
| Motor (kw) | 5,5 | 7,5 | 7,5 |
| Aceite (L) | 60 | 60 | 100 |
| Dimensiones Mt. (L x An x Alt) | 1,3x0,5x1,1 | 1,3x0,5x1,1 | 1,6x0,7x1,4 |
| Peso | 780 | 920 | 1520 |

Versión CNC

50 programas

Se puede programar hasta 20 cotas diferentes, repetibles 9 veces

Motor paso a paso

Velocidad regulable

Precisión +/- 0,1 mm.

Características Generales

Cilindro de presión montado sobre el punto de trabajo, (de no ser así provocaría errores de alineación).

Guía de acero cementado y rectificado.

Lubricación automática de las guías con reserva y medidor para en caso de mínimo parar la máquina automáticamente.

Cambio rápido de utillajes.

Fácil sustitución del pernio del bloqueo rápido, alojado en asiento templado y rectificado.

Estructura electrosoldada compacta y con fácil acceso a la superficie de trabajo.

Regulación de la cursa rápida y precisa con una tolerancia en repetición +/- 0,05 mm., con el aceite a temperatura de trabajo.

MUESCADORAS HIDRÁULICAS

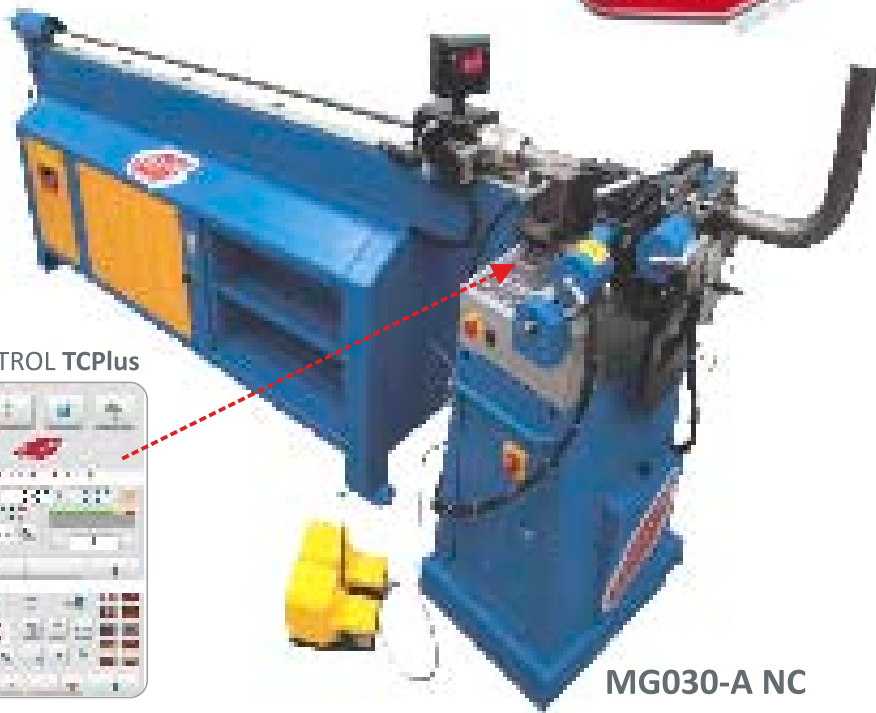
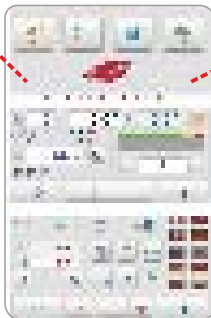
Características Técnicas

| | TF-204 | TF-230/6 | TV-204 | TV-206 | TV-256 |
|------------------------------------|---------|----------|-----------|-------------|-------------|
| Capacidad de corte 40/45 kgs. | 205x4 | 230x6 | 205x4 | 205x6 | 250x6 |
| Capacidad de corte 70 kgs. | 205x3 | 230x4 | 205x3 | 205x4 | 250x4 |
| Ángulo de corte | 90º | 90º | 30º/136º | 30º/136º | 30º/136º |
| Cortes por minuto | 70 | 65 | 70 | 70 | 70 |
| Medidas de la mesa (mm) | 840x790 | 950x890 | 1000x750 | 1000x750 | 1100x750 |
| Dimensiones máquina (LxAnxAlt) (m) | 1x1x1,3 | 1x1x1,3 | 1x1,1x1,4 | 1,1x1,1x1,4 | 1,1x1,2x1,4 |
| Motor-HP | 4 | 5,5 | 5,5 | 5,5 | 5,5 |
| Peso neto (kg) | 550 | 900 | 820 | 850 | 1150 |
| Aceite hidráulico (L) | 40 | 60 | 60 | 60 | 60 |



MB42M

CONTROL TCPlus



MG030-A NC

CURVADORA SIN MANDRIL

| Características Técnicas | MB42M |
|-------------------------------|-------------------|
| Modulo de flexión | 4 cm ³ |
| Diámetro externo Min | 10 mm |
| Velocidad máxima de curvado | 1,3 rpm |
| Radio máximo de curvado (CLR) | 260 mm |
| Radio mínimo de curvado (CLR) | 10 mm |
| Motor | 1,5 kW |
| Tensión de alimentación | 220-400 V |
| Peso | 80 kg |
| Tamaño (L x W x H) | 400 x 1000 x 570 |

Características Generales

Con Control TCPlus
 Pantalla táctil a colores de 4,3"
 Menor contenido textual e iconos nuevos para uso fácil y rápido
 Posibilidad de trabajar en diferentes modalidades: automático, MDI manual, programado
 Capacidad Tubo Estandar Acero: 42 x 3 mm
 Capacidad Tubo Gas: 1"1/4 Gas x 3,5 mm
 Capacidad Tubo Cuadrado (FE 42): 35 x 35 x 3 mm
 Radio de Curvado de 10 a 260 mm
 Cabezal de máquina en aleación de aluminio y mueble en acero soldado
 Fácilmente transportable gracias a ruedas y manilla de alzado
 Disponible modelo portátil MB42PM
 Versión monofásica y trifásica
 Sistema de control de sobrecarga
 Sistema patentado de cambio rápido de utillaje
 Una velocidad de curvado

CURVADORA CON MANDRIL

| Características Técnicas | MG030-A NC |
|-------------------------------|-------------------------|
| Modulo de flexión | 9.6 cm ³ |
| Diámetro externo Min | 64 mm |
| Radio máximo de curvado (CLR) | 200 mm |
| Radio mínimo de curvado (CLR) | 20 mm |
| Ángulo máximo de curvado | 210° |
| Motor | 4.2 kW |
| Cantidad de programas | 30 x 9 |
| Ruido | 65 dB |
| Capacidad Aceite Hidráulico | 15 |
| Tamaño (L x W x H) | 4000 x 950 x 1250 |
| Peso | 600 kg (3m) 700 Kg (6m) |

Características Generales

Con Control TCPlus
 Pantalla táctil a colores 4,3"
 Menor contenido de texto
 Iconos renovados para uso fácil y rápido
 Posibilidad de trabajar en diferentes modalidades: automático, MDI manual, programado
 Capacidad máxima en tubos estándar acero 64 x 3 mm
 Capacidad máxima en tubos gas para ductos 2" (3,91mm)
 Radio máximo de Curvado 200 mm
 Radio mínimo de Curvado 1,5 x Ø
 NC- Eje C programable y posicionamiento manual de ejes Y & B con visualización de posición en display digital
 Velocidad de curvado variable con sistema inverter
 Menu específico para programar múltiples ángulos de curvado
 Ajuste independiente de la presión de la mordaza y del patin
 Brazo de arrastre reforzado con eje alargado para garantizar mayor rigidez
 Ajuste micrométrico del antiarruga
 Disponibles mesones de 3 a 6 metros de largo con posicionador





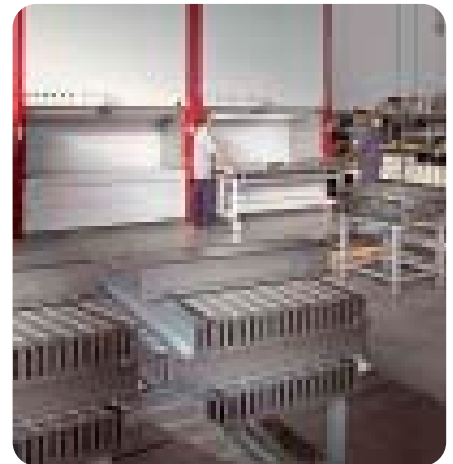


**SOLDADURA
GENERAL**





Soluciones a Medida



ÚTILES DE PLEGADO

Útiles Standard y Especiales para todas las marcas y tipos de anclaje:
 PROMECAM-MEBUSA / COLLY-AJIAL / WILA-TRUMPF / BEYELER..... Etc.

*Tenemos la mejor solución
 a su necesidad...*

Pidanos presupuesto sin compromiso.



ADECUACIÓN CERTIFICACIÓN

DE MAQUINARIA A LA
 NORMATIVA VIGENTE

RD 1215/97



www.blecken.es

DIMASOL, en su constante afán por ofrecer a sus clientes de la industria metalúrgica un servicio global, ofrece un servicio completo "llaves en mano" en el ámbito de la seguridad y protección en **SEGURIDAD DE MAQUINARIA y LINEAS DE PRODUCCIÓN**, para cubrir las necesidades derivadas principalmente de las necesidades de la aplicación del R.D.1215/97, de la nueva directiva de marcaje CE 2006/42 y de las normativas relacionadas que se aplican en el ámbito de seguridad.

Un equipo de expertos visitará sus instalaciones y, si lo desea, auditará su maquinaria sin compromiso ni coste alguno, proponiéndoles una solución global para la adecuación y la certificación de la misma. Multitud de aplicaciones de seguridad completas eléctricas y mecánicas con más de 600 clientes en todo el territorio nacional avalan nuestra experiencia y dedicación.

Pinacho

Jas

PROKING

ERFECT

MACRO CUT

Blecken

QIMATIO

ERMAKSAN

GADPARINI

ERLO

CMA

APOLLO

SINGULAR

D-TECH

WABAC

MEP

MICOMOS

REGROUP

BENDMAK

REHM

TEKA

MECANIZADO / CHAPA / AUXILIAR / SOLDADURA

DIMASOL

MAQUINARIA METALÚRGICA, S.A.

Polígon Industrial Can Trias - C/ Ramón Llull, S/N Nau 6

08232 Viladecavalls (Barcelona) SPAIN

Tel. (+34) 937 801 966

dimasol@dimasol.es

www.dimasol.es